

Описание

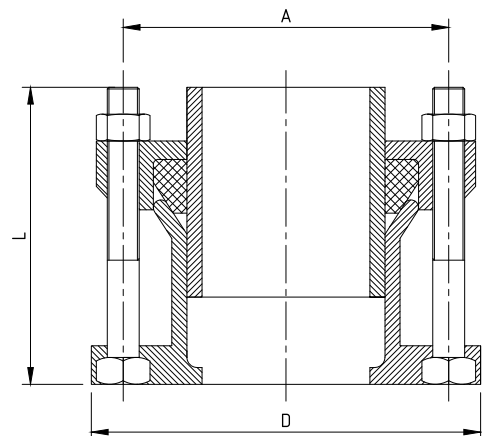
Фланцевая муфта ПФПК IDRA BF/FL Maxi предназначена для соединения любой фланцевой арматуры с гладкими концами труб из разных материалов. Особенность данной модели муфты в наличии ограничительного упора для трубы и ее расширенном обжимном диапазоне, что обеспечивает возможность решить вопрос соединения, в том числе, в нестандартных ситуациях.

Технические характеристики

Фланцевые соединения _____ ГОСТ 33259-2015
 Среда применения _____ вода, сточные воды
 Система применения _____ системы водоотведения, питьевого и промышленного водоснабжения
 Максимальное рабочее давление _____ 16 атм
 Допуск на угловое смещение _____ 3°
 Рекомендованное усилие затяжки болтов _____ 60÷80 Н*м
 Температура применения _____ до 120°C
 Защитное покрытие _____ эпоксидно-порошковое



Устройство и материалы	
Деталь	Материал
корпус, крышка	чугун GGG50
болты	DIN603, PN-82406 оцинкованные
гайки	DIN934, PN-82144 оцинкованные
шайбы	DIN126, PN-82005 оцинкованные
уплотнительная прокладка	EPDM



Размеры и вес фланцевых муфт					
DN фланца	Диаметр трубы, мм	L, мм	D, мм	A, мм	Вес, кг
100	107-133	110	227	180	4,5
150	157-184	110	287	240	7,5
200	216-246	125	340	295	10
250	266-297	125	370	325	13
250	282-306	125	400	350	13
300	324-350	135	482	400	17
400	425-459	145	580	515	29
500	530-565	145	715	620	48