

## Фланцевые муфты IDRA QA, FQA

### Описание

Фиксирующий фланец IDRA QA предназначен для соединения пластиковых труб с любой фланцевой арматурой в системе холодного водоснабжения. Для ПВХ труб применяется фиксирующий фланец, состоящий из двух частей – чугунного фланца и резинового уплотнения, для ПЭ труб, модель FQA – еще и с дополнительным разрезным фиксирующим кольцом.

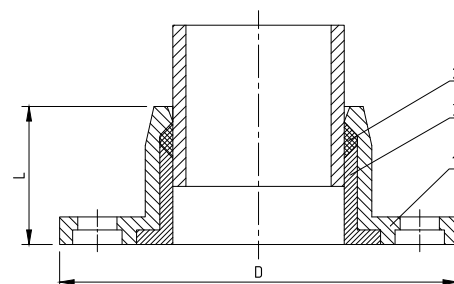


### Технические характеристики

Фланцевые соединения \_\_\_\_\_ ГОСТ 33259-2015  
 Среда применения \_\_\_\_\_ вода, сточные воды  
 Система применения \_\_\_\_\_ системы водоотведения, питьевого и промышленного водоснабжения  
 Максимальное рабочее давление \_\_\_\_\_ 10 атм  
 Допуск на угловое смещение \_\_\_\_\_ 3°  
 Рекомендованное усилие затяжки болтов \_\_\_\_\_ 60-80 Н\*м  
 Температура применения \_\_\_\_\_ до 120°С  
 Защитное покрытие \_\_\_\_\_ эпоксидно-порошковое

### Устройство и материалы

	Деталь	Материал
1	корпус, покрытие	чугун GGG50
2	уплотнительная прокладка	EPDM
3	фиксирующее кольцо	латунь



### Размеры и вес фиксирующих фланцев

DN фланца	Диаметр трубы, мм	Вес, кг		L, мм	D, мм
		QA	FQA		
50	63	1,8	1,7	53	165
60-65	63	2,3	2,1	53	185
60-65	75	2,2	2,1	57	185
80	90	2,6	2,4	62	200
100	110	3,1	2,9	65	220
125	125	4,1	4,2	70	250
125	140	3,7	4,0	70	250
150	160	5,8	6,2	79	285